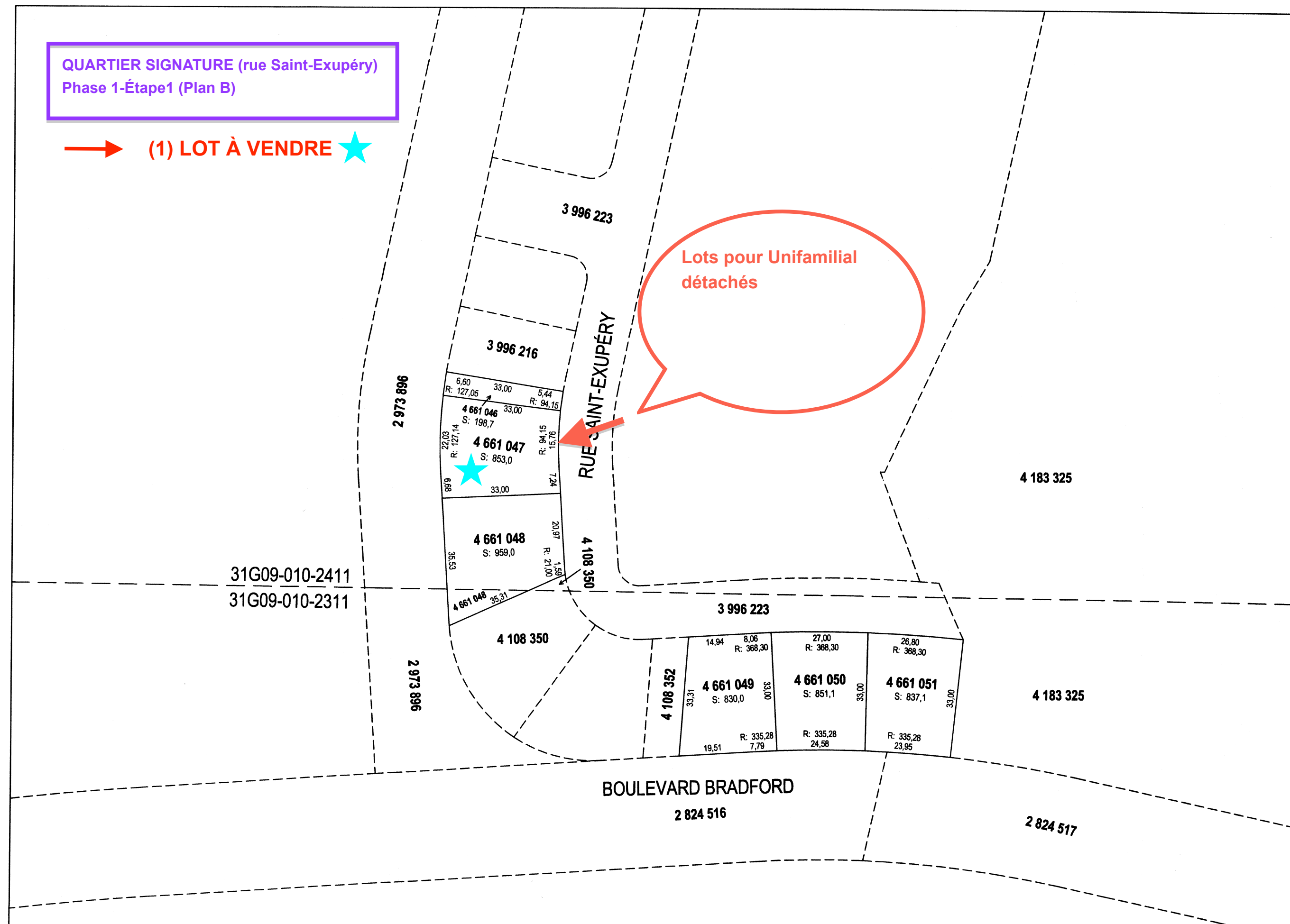


QUARTIER SIGNATURE (rue Saint-Exupéry)
Phase 1-Étape1 (Plan B)

→ (1) LOT À VENDRE ★

Lots pour Unifamilial
détachés



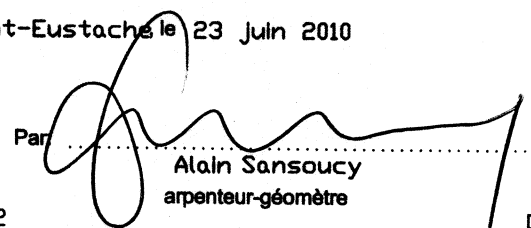
Propriétaire(s)	Signataire(s)
LES INVESTISSEMENTS BERNARD GUAY INC.	LES INVESTISSEMENTS BERNARD GUAY INC. PAR: MARTIN GUAY (PRÉSIDENT)

Un document joint complète ce plan cadastral.
Les mesures indiquées sur ce document sont exprimées en unité du système international.

Référence(s) au(x) feuillet(s) cartographique(s)	Projection: MTM
31G09-010-2411	Fuseau: 8
31G09-010-2311	Échelle: 1 : 1000

**PLAN CADASTRAL PARCELLAIRE
CADASTRE DU QUÉBEC**
Circonscription Foncière: Argenteuil
Municipalité (s): Lachute (Ville)

Fait conformément aux dispositions de l'article (des articles) 3043, al.1 C.c.G.

Préparé à Saint-Eustache le 23 juin 2010
Par  Alain Sansoucy
arpenteur-géomètre
MINUTE: 26 242 Dossier AG:80550-A2rpl

Ce plan cadastral est correct et conforme à la loi, le

Pour le ministre des Ressources naturelles

Seul le ministère est autorisé à émettre des copies authentiques de ce document.

Copie conforme à l'original, le

Pour le ministre des Ressources Naturelles

Dossier :	962182
Code Mfc :	MIC212345678
Classement :	